

De rol van de gemeente

Mimi Eelman, gemeente Amsterdam
Anne Marie van Osch, Amergie Advies

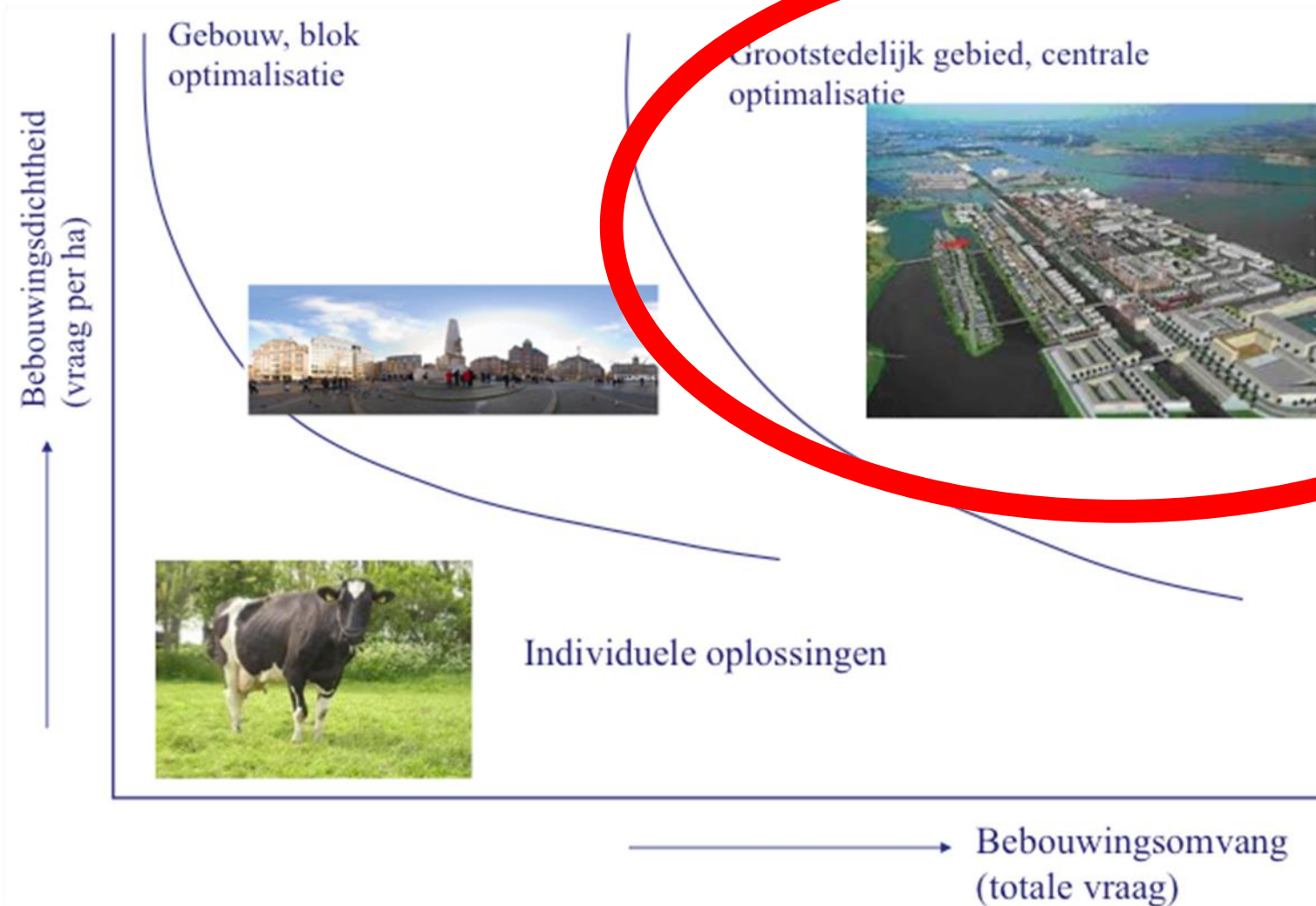
Hoe pak je dit aan?

- Is er een Warmtenet? Of zijn er al plannen voor een Warmtenet?
- Hoe ga je met het kip-ei-probleem om?
- Welke oplossingen heb je in je TransitieVisie Warmte voorgesteld?
- Is je ondergrond geschikt voor geothermie?
- Is er een vergunning aangevraagd in je gemeente?

Allereerste vraag

Heb ik in mijn gemeente een interessante
volume voor een warmtenet?

Warmtenet: ja of nee



Hoeveel woningen doen mee?

Geothermie vraagt grote investering.

Rekensom:

Heel duur
Weinig afnemers

≡

Onbetaalbaar

Heel duur
Veel afnemers

≡

Haalbaar en betaalbaar



Warmtenet



Zonder warmtenet heb je niets aan een geothermiebron

Zonder een bron heb je niets aan een warmtenet

Goed nieuws: er zijn meer bronnen die naar Rome leiden

Wat staat er in je Transitievisie Warmte?

Stoere taal in de Visie kan gebruikt worden in de politiek.
Dus even checken of hier voetangels liggen

En anders noem je het in de gemeenteraad:

Voortschrijdend inzicht

Toewijzing Zoekgebied

(voorheen: Opsporingsvergunning)

<https://www.nlog.nl/>



Vergunning Toewijzing zoekgebied

Wil je als gemeente zelf aanvrager zijn van de vergunning?

Politieke keuze

Situatieschets Metropool Amsterdam

Provincie Noord-Holland, Provincie Flevoland en 36 gemeenten

Geen (groot) bestaand Warmtenet Voldoende Concentratie Warmtevraag (WARM 1.0)	Ondergrond onbekend, Geen warmtenet Waar: Rotliegend 2, 4, 5, 6 en 7, Rijnland en Noordzeegroepen Haarlem, Haarlemmermeer, Gooi 47 PJ 78 %	Ondergrond bekend, Geen warmtenet Waar: Rotliegend 1 Netuitbreidingen Lelystad 3 PJ 5 %	
Bestaand warmtenet	Ondergrond onbekend Wel warmtenet Waar: Rotliegend 3, 4 en 5 Amsterdam en Almere Greenport Aalsmeer 9 PJ 15%	Ondergrond bekend Wel warmtenet Waar: Rotliegend 1 Purmerend en Lelystad 1,3 PJ 2 %	realisatie doublet
	Ondergrond onvoldoende bekend	Ondergrond voldoende bekend en voldoende potentie geothermie	

Ontwikkelpad

Ondergrond bekend
Wel warmtenet

Waar: Rotliegend 1
Purmerend en Lelystad

1,3 PJ 2%

Ondergrond
bekend
Net aanwezig

Realisatie
doublet

consortiumpartners

Ontwikkelpad

Ondergrond onbekend
Wel warmtenet

Waar: Rotliegend 3, 4 en 5
Amsterdam en Almere
Greenport Aalsmeer

9 PJ 15%

Ondergrond
onbekend
Net aanwezig

Exploratie
ondergrond

Realisatie doublet

consortiumpartners

Ontwikkelpad

Ondergrond bekend,
Geen warmtenet

Waar: Rotliegend 1
Netuitbreidingen Lelystad

3 PJ 5 %

Ondergrond
bekend
Geen net

Netontwikkeling

Realisatie doublet

ketenpartners

Ontwikkelpad

Ondergrond onbekend,
Geen warmtenet

Waar: Rotliegend 2, 4, 5, 6 en 7, Rijnland en
Noordzeegroepen
Haarlem, Haarlemmermeer, Gooi

47 PJ 78 %

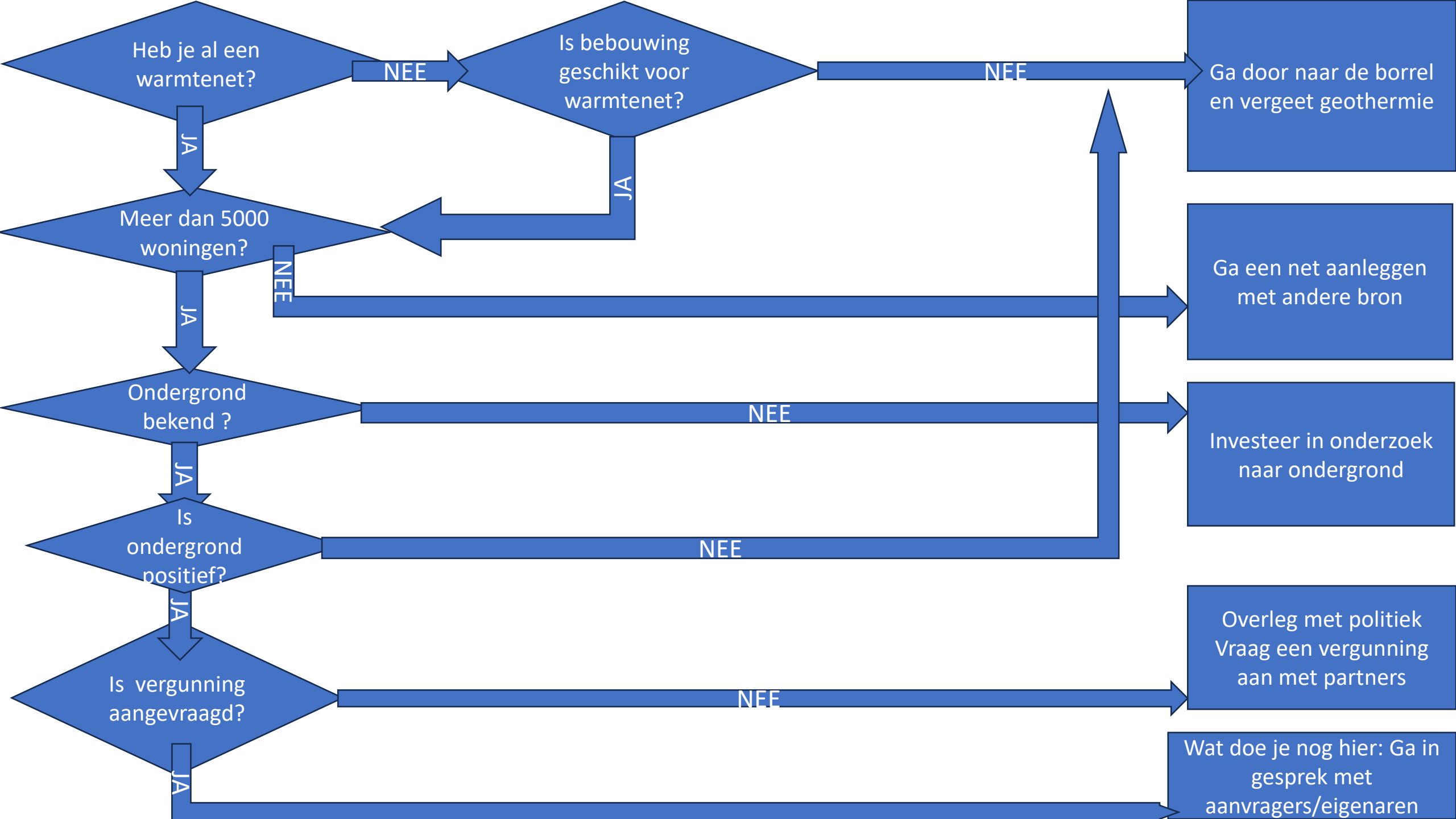
Ondergrond
onbekend
Geen net

Exploratie
ondergrond

Netontwikkeling

Realisatie
doublet

ketenpartners



Heb je al een warmtenet?

NEE

JA

Meer dan 5000 woningen?

NEE

JA

Ondergrond bekend?

JA

Is ondergrond positief?

JA

Is vergunning aangevraagd?

JA

Is bebouwing geschikt voor warmtenet?

JA

NEE

NEE

NEE

NEE

Ga door naar de borrel en vergeet geothermie

Ga een net aanleggen met andere bron

Investeer in onderzoek naar ondergrond

Overleg met politiek Vraag een vergunning aan met partners

Wat doe je nog hier: Ga in gesprek met aanvragers/eigenaren

Vragen?

Mimi Eelman, energietransitie@amsterdam.nl

Anne Marie van Osch, amvanosch@amergie.nl, 06 - 3437 4678